

国指定史跡「豪徳寺・井伊家墓所」を歩く

ご案内予定時間 45分

城を歩く会3月定例会ご案内資料② 平成20年3月12日

山岸 明

日本史を変えた人＝「桜田門外の変」で横死した大老・井伊直弼が眠る



総門

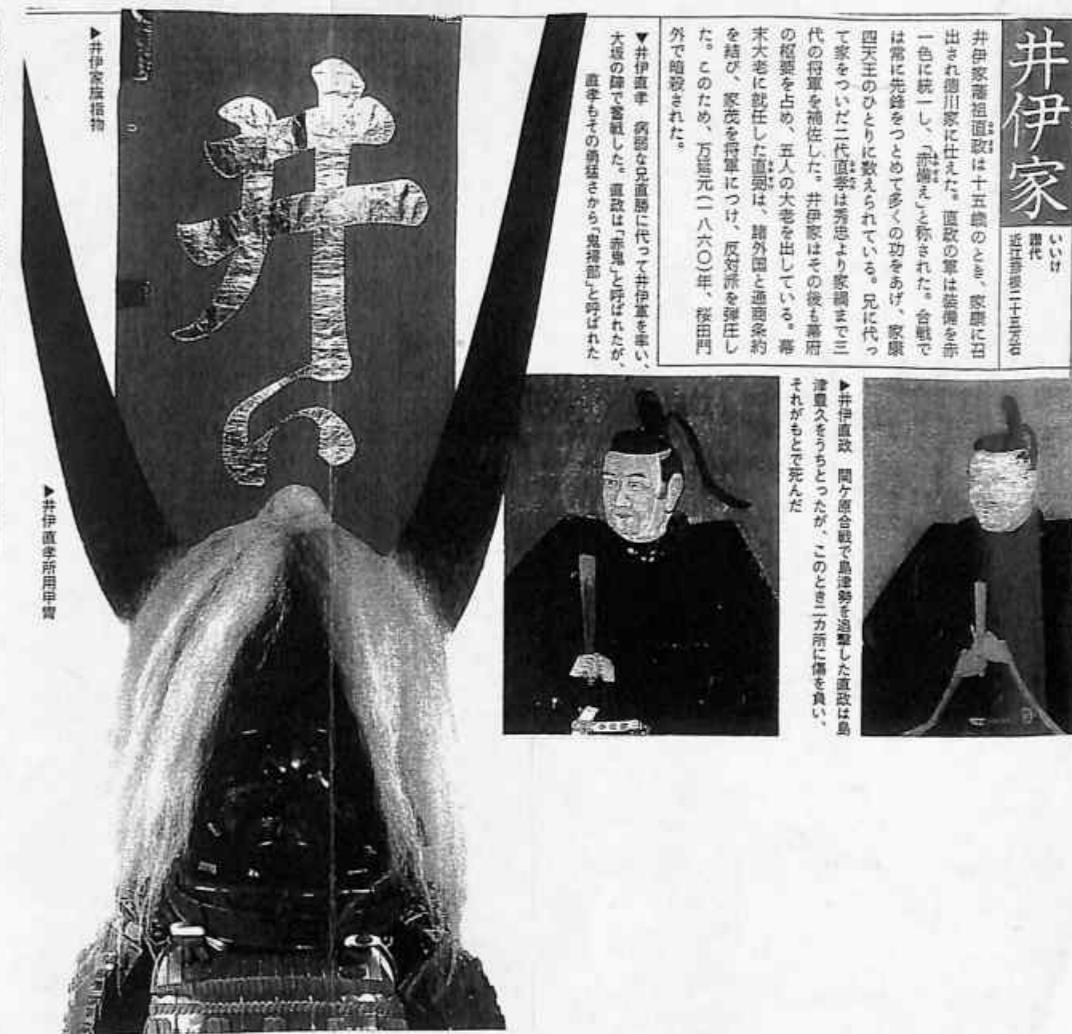


招き猫公式販売所

- 1) 「招き猫伝説」で有名な大谿山(だいけいざん)豪徳寺(曹洞宗)
 - ①室町時代の文明12年、世田谷吉良家の開基で、はじめ臨済宗、弘徳院といった。
 - ②徳川3代将軍家光時代の寛永10年、彦根藩分領の領主井伊家江戸菩提寺に。中興開基は執権(大老)井伊直孝。法名「豪徳」から豪徳寺に改号。
 - ③招き猫伝説＝直孝が前を通ったとき住職の飼猫「タマ」の手招きで落雷の難を逃れたとされる。幸運を呼ぶ「招き猫伝説」のはじまり。
- 2) 「江戸名所」名刹の佇まいに
 - ①総門＝屋根切り妻、四脚門。偏額は「碧雲関」。
 - ②最後の藩主、「井伊直憲顕彰碑」と維新の戦死者を葬った「えい首塚」。
 - ③三重の塔＝近年の再建、白木作り。堂々とそびえ立つ。
 - ④変わった石灯籠(袴付き)＝仏前、石灯籠両基、久昌院殿正四位上前羽林中郎将豪徳天英大居士(直孝の法名)資助冥福伏願覚靈頓薬此勲力到、享保十仲秋、施主米寿院殿
 - ⑤仏殿＝豪徳寺の中心となる建物。延宝5年、直孝の正室と長女の建立。暗くてみえないが堂内に釈迦如来、阿弥陀如来、弥勒菩薩を安置。屋根入母屋造り、本瓦葺き、本瓦葺き。2階建てにみえるのはもこし(ひさし)。中央偏額は山号「大谿山」と「二世仏」、仏との付き合いはあの世でも続くという意味。
 - ⑥書院と僧坊＝格式伺わせる式台玄関など。奥に関東3大名園の「種月園」があるが非公開。
 - ⑦本堂＝昭和20年の東京大空襲で焼失、42年鉄筋コンクリートで再建。
 - ⑧招き猫殿＝福を呼ぶ「招き猫」として花柳界、水商売などに人気。境内に多数の「招き猫」が奉納されている。
- 3) 譜代最大の名門、彦根35万石井伊掃部頭家
 - ①徳川四天王の1人井伊直政の興した譜代名門。支藩に長男直継の与板井伊家2万石がある。
 - ②初代直政＝赤鬼と恐れられた井伊の赤備え。ヨロイ、旗指物などを赤で統一。先鋒の家格。関が原合戦で軍功を上げた徳川幕府創設の元勲。箕輪12万石→佐和山18万石→彦根18万石。
 - ③2代直孝＝病床の兄に代わって「大坂冬の陣」に出陣。家康に認められて宗家を継承。3代将軍家光のとき執権(大老の上)。初期幕政確立に貢献。35万石に。
 - ④以後歴代藩主が幕政中枢に位置し、3代直澄、4代直興、10代直幸、12代直亮、13代直弼が大老に。



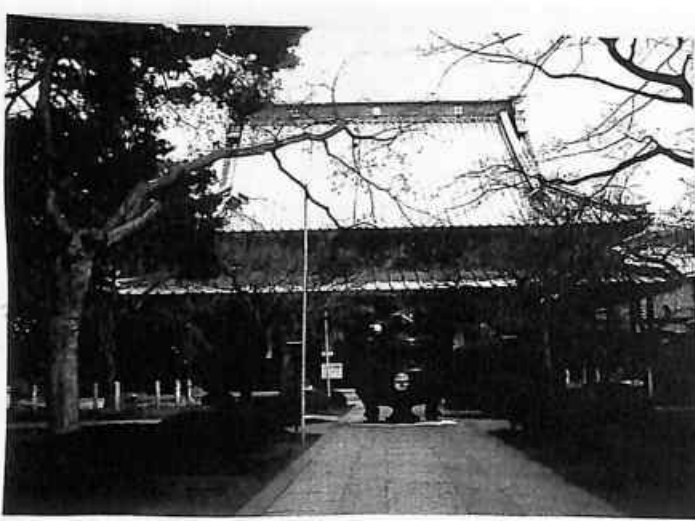
井伊直孝の墓



- ⑤直弼は幕末動乱の中、諸外国との通商条約に調印。尊皇攘夷派を弾圧するが、万延元年、反対派の襲撃で「桜田門外」で暗殺された。
- ⑥最後の藩主14代直憲の相続にあたって10万石を没収され、明治維新の戦いは新政府軍に従った。
- 4) 国指定史跡になった「井伊家墓所」
 - ①豪徳寺＝井伊家江戸菩提寺。江戸でなくなった藩主、正室、側室、子女の墓所。91基が現存。
 - ②彦根清涼寺＝国許の菩提寺、初代直政、3代直澄など7藩主、側室、子女の墓所。
 - ③直弼の墓(供養塔)は彦根天寧寺にもある。11代直中の側室で直弼生母お富(彦根御前)の墓は彦根龍潭寺にある。
- 5) 井伊家の墓所は巨大位牌型(唐破風型)がずらり
 - ①井伊家の墓碑は大半が位牌型で唐破風型ともいう。その構成は低い石段上、2段台石、基段、蓮華、塔身、笠、相輪からなる。位牌型の特徴は笠の唐破風屋根にある。正面に家紋「橘」を刻む。
 - ②藩主、室、生母は一際大きく石段上に総高3.5mをはかる。
 - ③塔身の碑銘の読み方(2代直孝の例) 久昌院殿(院号)正四位上中郎将(官位)豪徳(道号)天英(戒名)大居士(仏の位)院殿大居士＝最高位の戒名
- 6) 大老・井伊直弼の墓のかたわらに正室や殉難八士の墓も
 - ①10代藩主直幸(ひで)＝10代将軍家治時代の大老、権限は絶大、将軍も口出しできない。
 - ②13代直弼(すけ)＝13代将軍家定、14代家茂期の大老。独断で諸外国との通商条約に調印、万延元年「安政の大獄」反対派によって「桜田門外」で暗殺された。
 - ③桜田殉難八士之墓 直弼とともに討死した供頭日下部三郎右衛門ら八士の供養塔。明治19年、直憲建立。
 - ④直弼の正室、直弼義母の墓 自由行動＝配置図みながら自由に見学してください。10分後に墓所入り口へ集合。

以上

→中心とわたり仏殿



←僧坊・講堂・武台



三層塔と道忠顕彰碑



木籠



井伊家の墓所



直心院墓所



⑬ 井伊直弼



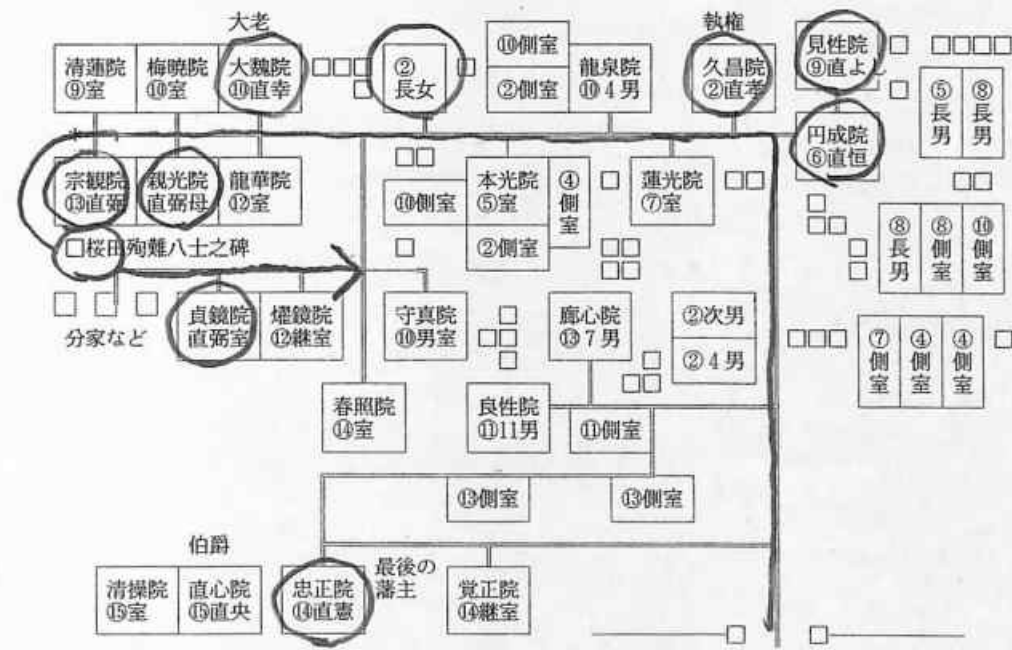
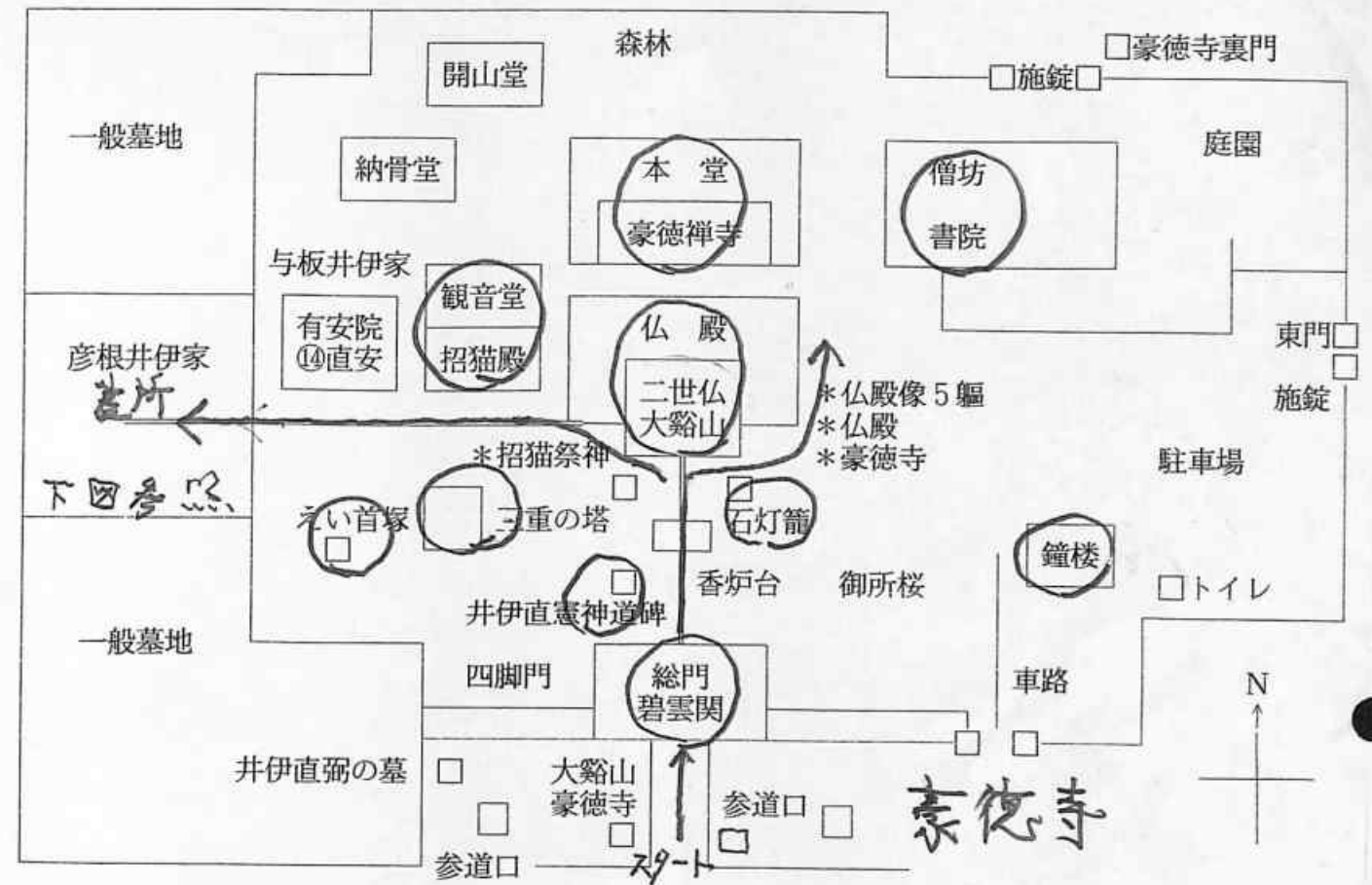
柵田門外、墓



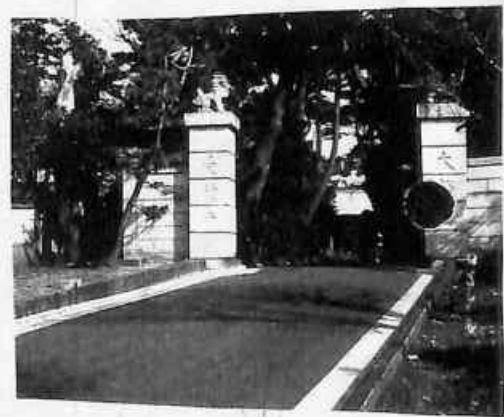
↑直弼の墓



→内難八士の墓



←井伊家墓所 配置図



- ②直孝=久昌院殿正四位上前羽林中郎将豪徳天英大居士、当寺中興開基 (位牌型およそ3m=万治2年)
- ②' 娘龜=掃雲院殿無染心大姉 (" =元禄6年)
- ⑤直通室三条実治娘忠姫=本光院端岩智祥大居士、三条法法輪前右大臣実治公御息忠姫君 (" =宝永5年)
- ⑥直恒=円成院殿從四位下前拾遺徳岩道隣大居士 (" =宝永7年)
- ⑦直のお室峰須賀綱矩娘=蓮光院殿龍峰活泉大姉、松平淡路守綱矩女 (" =享保9年)
- ⑨直よし=見性院殿從四位下前拾遺觀了因大居士 (" =宝曆4年)
- ⑨' 継室酒井忠泰娘=清蓮院殿端室貞香大姉 (" =文政4年)
- ⑩直幸=大魏院殿正四位上前羽林中郎将弥高文山大居士 (" =寛政元年)
- ⑩' 室井伊直存娘=梅曉院殿仙月寿光大姉 (" =寛政5年)
- ⑪直中室南利正娘豊子=親光院殿室龍章大姉 (" =天保6年)
- ⑫直亮室松平頼儀長女口子=龍華院殿善法正因大姉 (" =文化13年)
- ⑫' 継室井伊直朗娘留子=燿鏡院變室貞口大姉 (" =文久3年)
- ⑬直弼=宗親院殿正四位上前羽林中郎将柳寛翁大居士 (" =万延元年)
- ⑬' 室松平信豪2女昌子=貞鏡院殿柳室智明大姉 (" =明治18年)
- ⑭直憲=忠正院殿清節恕堂大居士、正二位勲一等伯爵井伊直憲公墓 (" =明治35年)
- ⑭' 室有栖川職仁3女直子=春照院殿室妙貞大姉 (" =明治28年)
- ⑮直忠=直心院殿忠正琴堂大居士、正二位伯爵井伊直忠公墓 (卯塔=昭和22年)
- ⑮' 室齊藤氏娘ふく=清操院福賢貞順大姉 (角石=昭和21年)
- 与板井伊家
- ⑯直安 (井伊直弼次男)=有安院殿 (角石)